

Gewa⁺ 8.-11.9.

22

INNERSCHWYZ.CH



GEWERBEVEREINE SCHWYZ | BRUNNEN | ARTH-OBERARTH-GOLDAU | STEINEN | MUOTATHAL | SATTEL & GÄSTE

ÜBER 120 AUSSTELLER

SPEZIELLES

- › Pfadi Kanton Schwyz
- › Helikopterrundflüge
- › Schwyzer Rettungsdreieck
- › Grosses Gastroangebot
- › Unterhaltungsprogramm



Zu Gast an der GEWA:
HEIDADORF VISPETERMINEN

IN SEEWEN-SCHWYZ

(WINTERSRIED)

DO: 15 - 22 UHR
FR: 15 - 22 UHR
SA: 10 - 22 UHR
SO: 10 - 18 UHR

EINTRITT FREI

ÖFFNUNGSZEITEN

AUSSTELLUNG

Do. 8. 9.	15.00 – 22.00 Uhr
Fr. 9. 9.	15.00 – 22.00 Uhr
Sa. 10. 9.	10.00 – 22.00 Uhr
So. 11. 9.	10.00 – 18.00 Uhr

GEWA-FESTWIRTSCHAFT

Do. 8. 9.	15.00 – 01.00 Uhr
Fr. 9. 9.	15.00 – 01.00 Uhr
Sa. 10. 9.	10.00 – 01.00 Uhr
So. 11. 9.	10.00 – 18.00 Uhr

MUSIKALISCHE UNTERHALTUNG IN DER FESTWIRTSCHAFT

DONNERSTAG, 8. SEPTEMBER

19.30 - 23.30 Uhr: Schwyzerörgeli Duo Andreas & Seebi Schibig

FREITAG, 9. SEPTEMBER

16.00 - 19.00 Uhr: Uufwind!

20.00 - 23.00 Uhr: One Night Band

SAMSTAG, 10. SEPTEMBER

11.30 - 14.00 Uhr: Akkordeon Duo Martin Suter jun. & sen.

16.00 - 19.00 Uhr: Echo vom Gätterli

20.00 - 23.00 Uhr: Los Cubaneros

SONNTAG, 11. SEPTEMBER

11.00 - 13.00 Uhr: Ländlertrio Föhn-Auf der Maur

13.30 - 15.00 Uhr: Horst!



HERZLICHEN DANK!

HAUPTSPONSOR



UNTERSTÜTZER



SILBER



BRONZE



Eintritt

Der Besuch der GEWA Innerschwyz und des Unterhaltungsprogramms ist kostenlos.

Rollstuhlgängigkeit

Das ganze Ausstellungsgelände ist rollstuhlgängig und es steht auch eine entsprechende Anzahl an Toiletten zur Verfügung.

Rundflüge mit Swiss Helicopter AG

Samstag: 10.00 - 12.00 | 13.00 - 17.00 Uhr
Sonntag: 10.00 - 12.00 | 13.00 - 17.00 Uhr
Flugdauer: zirka 10 Minuten.
Kosten pro Person: CHF 75.-
Keine Flüge bei schlechter Witterung

Vorfürungen des Rettungsdreiecks

Aussenstände 1 - 4: Das Rettungsdreieck besteht aus Polizei, Feuerwehr und Rettungsdienst. Sie zeigen von Freitagabend bis Sonntagabend laufend Einblicke in ihre Fahrzeuge, Gerätschaften und Arbeitsabläufe. Zudem können die Besucherinnen und Besucher aktiv an einem Training teilnehmen und mit Feuerlöschern Brände bekämpfen.

Gratis WLAN

Die ebs Energie AG bietet mit ihrer Tochterfirma ebs TeleNet AG verdankenswerterweise auf dem ganzen Gelände gratis WLAN an. Für die Besucherinnen und Besucher ist kein Passwort notwendig. Für die Aussteller kann beim ebs Stand die Karte mit dem Passwort für einen unlimitierten, schnellen Zugang abgeholt werden.



Restaurant

Für das leibliche Wohl ist gesorgt: Das Team vom MythenForum Schwyz verpflegt Sie in der grossen Festwirtschaft mit 350 Innenplätzen. Bei guter Witterung können Sie zusätzlich die vielen Aussenplätze mit Grillangeboten nutzen.

Information & Ausstellungsbüro

Der Infostand befindet sich am Stand Nr. 17 in der Halle 1. Telefon: 079 702 50 59

Fundbüro

Das Fundbüro ist im Infostand integriert. Fundgegenstände holen oder geben Sie dort bitte ab. Hier können auch Durchsagen gemacht werden.

Radio Central

Radio Central ist Medienpartner und sendet Beiträge und Interviews von der GEWA.

Bote der Urschweiz

Die Regionalzeitung ist Medienpartner. Sie finden sie in der Halle 2 am Stand Nr. 55.

Sanität/Rettungsdienst

Der Sanitätsstützpunkt befindet sich am Aussenstand Nr. 3 bei den Rettungskräften. Er wird durch den Verein Schwyzer Samariter betreut.

Raucherpoints

Das Rauchen ist nur an den gekennzeichneten Raucherpoints gestattet.

Sicherheits- und Verkehrsdienst

Die Firma Schilter Sichern-Bewachen ist für den Sicherheitsdienst und den Verkehrsdienst an der GEWA 2022 verantwortlich.

Tel. 079 702 50 59 = Infostand (nach den Ausstellungsöffnungszeiten: 24 h-Zentrale Schilter Sichern-Bewachen Tel. 041 819 81 81).

Verkehrsführung & Parkplätze

(siehe Übersichtsplan Seite 9)

GRATIS SHUTTLEBUS-BETRIEB

Die **Parkplatzmöglichkeiten** beim Milsich-Areal im Wintersried sind **sehr beschränkt** und das OK empfiehlt, zu Fuss, mit dem Fahrrad oder mit dem kostenlosen Shuttlebus anzureisen. Diese Busse mit fünf Haltestellen fahren alle 15 Minuten und haben eine Anbindung an den Bahnhof Seewen sowie an die AAGS-Buslinien Schwyz-Brunnen und Schwyz-Seeuwen. Die Fahrten werden jeweils 45 Minuten vor der Ausstellungsöffnung und bis 60 Minuten nach Ausstellungsende angeboten. Anschliessend stehen gegen Bezahlung die regulären Taxis der Taxizentrale (0848 822 550) für individuelle Rücktransporte zur Verfügung.

Das OK bedankt sich bei der Mobiliar Versicherungen Generalagentur Stephan Annen Schwyz, der Taxizentrale und der Auto AG Schwyz für dieses grossartige Angebot und die gute Zusammenarbeit.



DAS OK HEISST SIE HERZLICH WILLKOMMEN ZUR 9. GEWA INNERSCHWYZ



Von links: Roger Bürgler (Medien & Kommunikation), Kari Pfyl (Sicherheit), Andreas Barraud (Ehrenpräsident), Bernhard Reichmuth (Ausstellungsorganisator), Christof Zumbühl (OK-Präsident), Silvia Zumbühl (Sekretariat), Dominic Zaalberg (Unterhaltung & Festwirtschaft)

IMPRESSUM

Auflage: 35'000 Exemplare
Verteiler: alle Haushalte Bezirke Schwyz, Küssnacht und Gersau
Herausgeber: OK GEWA Innerschwyz 2022
Konzeption & Layout: kulturwerk.ch GmbH
Redaktion: Roger Bürgler
Druck: Bote der Urschweiz AG, Schwyz

WIR PACKEN IHR PROJEKT AN

HALLE 3



81. HALLE
84 3

WIR HABEN ALLES, WAS SIE FÜR IHREN NÄCHSTEN ANLASS BRAUCHEN!



Tel. 041 855 49 90
www.inderbitzin-zelte.ch

INDERBITZIN
ZELTE AG ARTH

SPONSOR

INTERVIEW MIT AUSSTELLUNGSORGANISATOR BERNHARD REICHMUTH

5



DER WUNSCH NACH EINER «SCHWYZER» GEWA IST GROSS

Der Ibächler Unternehmer Bernhard Reichmuth ist «Mr. GEWA». Wie bereits in den letzten sechs Ausgaben ist er als Ausstellungsmacher die treibende Person hinter der diesjährigen Gewerbeausstellung im Wintersried.

Die 9. GEWA steht unmittelbar bevor. Schon nervös oder ist man inzwischen als erfahrener Messeorganisator einfach entspannt?

Bernhard Reichmuth: Mit der reichlichen Erfahrung geht schon alles leichter von der Hand. Eine gewisse Nervosität ist aber sicherlich gut, um nicht in Routine zu verfallen. Ich bemühe mich stets um bestmögliche Planung, angelehnt an eine über die Jahre aufgebaute Checkliste. So habe ich die Gewähr, möglichst alles richtig zu machen und nichts zu vergessen. Bei dieser Anlassgrösse geht es aber nie ganz ohne Fehler und Probleme.

2010, 2014 und 2018 fand die GEWA nach einigen Ausgaben im Zingel-Areal dreimal im Zeughausareal unmittelbar beim Bahnhof statt. Jetzt neu im nahegelegenen Mil-Sich-Areal im Wintersried, wo einst der Army Liq Shop war.

Das Zeughausareal war natürlich ideal, auch von der Ambiance her. Uns war aber immer bewusst, dass die Gemeinde hier Gewerberäume vermieten und später fest ansiedeln will. Das ist ganz in unserem Sinne, auch wenn wir dadurch wieder auf die Suche mussten. Mit dem Mil-Sich-Areal haben wir einen sehr guten Standort gefunden, wo unsere 3'650 Quadratmeter grosse Zeltstadt Platz hat und auch eine Halle für die Festwirtschaft und das Unterhaltungsprogramm zur Verfügung steht.

Es war sicher eine grosse Herausforderung, am neuen Standort zu planen und auch logistische Herausforderungen zu meistern.

Ja, absolut. Allein die Tatsache, dass nicht wie im Zeughausareal die Gebäude fast «pfannenfertig» bereitstanden, war eine Knacknuss. Zelte für über 100 Aussteller bereitzustellen ist nicht einfach und vor allem massiv teuer.

Werden die Aussteller diese deutlich höheren Infrastrukturkosten decken müssen?

Nur teilweise. Dank der grosszügigen Unterstützung von Kanton, Bezirk und Gemeinde Schwyz sowie dem Gewerbeverein Schwyz kann ein grosser Teil der Mehrkosten gedeckt werden. Hinzu kommt, dass wir wieder auf gute Sponsoren zählen dürfen. Die GEWA 22 ist massiv teurer als vor vier Jahren. Da haben auch die Aussteller einen Beitrag dazu zu leisten. Die Besucherinnen und Besucher jedoch bekommen von diesen höheren Infrastrukturkosten nichts zu spüren.

An der GEWA INNERSCHWYZ wird demzufolge weiterhin kein Eintritt verlangt?

Korrekt. Einen solchen mussten wir diskutieren, doch mit den Geldern der öffentlichen Hand kann dies jetzt verhindert werden, was wiederum den Ausstellern zugutekommt, da sicher mehr Publikum kommt. Das war ein wichtiger Entscheid.

Die GEWA ist also auf gutem Weg. Spürt man auch eine Art Aufschwung nach den zwei doch sehr belastenden Pandemie-Jahren?

Eindeutig. Der Wunsch nach einer GEWA im Talkessel Schwyz war gross. Die Gewerbetreibenden und Dienstleister wollen sich einem breiten Publikum präsentieren und sich in einem solchen Rahmen auch mit ihren Kunden unterhalten können. Das ist auch der Reiz einer solchen Ausstellung.

Wenn man das OK anschaut, dann können Sie auf ein bewährtes Team zählen?

Wir sind in der Tat ein sehr eingespieltes Team seit drei GEWAs. Jeder weiss, was er zu tun hat. Neu im Team ist einzig der Festwirt, Dominic Zaalberg, Geschäftsführer vom MythenForum Schwyz. Er hat sich hervorragend in unser OK integriert. An dieser Stelle möchte ich dem ganzen OK ein riesengrosses Kompliment für die grossartige Zusammenarbeit und die professionelle Arbeit aussprechen.

Was ist für Sie und Ihr OK die grösste Herausforderung mit dem neuen Standort?

Die grösste Herausforderung war die Finanzierung der Zeltstadt. Leider haben wir zudem sehr wenige Parkplätze. Aus diesem Grunde haben wir einen Shuttlebus-Betrieb organisiert und bitten Aussteller wie Besucher möglichst zu Fuss, mit dem Fahrrad und den öffentlichen Verkehrsmitteln und / oder dem gratis Shuttlebus zur Ausstellung zu gelangen.

Die GEWA INNERSCHWYZ ist immer auch ein gesellschaftlicher Anlass mit viel Rahmen- und Unterhaltungsprogramm. Dies bleibt so, wenn man das Programm anschaut?

Das ist uns wichtig. So ist immer auch eine Gastronomie vertreten. Diesmal wird dies Visperterminen sein. Das Heidadorf ist ja mit dem höchstgelegenen Weinberg Europas sehr bekannt. Aber auch die Pfadi Kanton Schwyz, das Schwyzer Rettungsdreieck oder Swiss Helicopter mit Rundflügen sind vor Ort. Zudem bieten wir eine tolle Gastronomie und ein super Unterhaltungsprogramm.

Wenn man einen Ausblick wagen mag, wo wird die 10. GEWA INNERSCHWYZ in vier bis fünf Jahren stattfinden? Nach dem Zingel- und dem Zeughaus-Areal ist auch der diesjährige Standort für die Zukunft nicht gesichert?

Leider gar nicht. Auch für dieses Areal sind neue Pläne vorhanden. Es ist eigentlich eine Schande für einen Kantonshauptort, dass kein dafür geeignetes erschlossenes Areal für einen Grossanlass wie eine GEWA vorhanden ist. Lösungen gibt es immer, allerdings oft nur unter Einsatz von sehr hohen zeitlichen und finanziellen Ressourcen.

Gewa⁺ 8.-11.9.
INNER SCHWYZ.CH 22

AUSGLEICHKASSE • IV-STELLE SCHWYZ

AHV AVS **IV** AI

IHR BERATUNGSZENTRUM FÜR SOZIALE SICHERHEIT



AHV IV Ergänzungsleistungen
Prämienverbilligung Pflegefinanzierung
Familienzulagen Mutter- und Vaterschaftsentschädigung
Betreuungsentschädigung Erwerbsersatz
Alimente Überbrückungsleistungen

Stehen Sie kurz vor der Pensionierung?
 Sind Ihre Mitarbeitenden gesundheitsbedingt regelmässig abwesend?
 Stehen Sie kurz vor dem Schritt zur Selbständigkeit?
 Benötigen Sie Unterstützung beim Inkasso von Alimenten?

Wir sind für Sie da!
 Stellen Sie uns Ihre Fragen an der GEWA. www.aksz.ch

STAND 121 HALLE 3

styro ag

UNSERE PRODUKTION
 In unserem Kunststoffspritzwerk produzieren wir Ablagesysteme unserer Eigenmarke styro, sowie verschiedene Produkte für Kundenaufträge.

- Produktion von Kundenaufträgen
- Langjährige Erfahrung
- Kompetente Beratung

UNSERE MARKEN
 Drei Marken, ein Spirit. Ablagesysteme von styro, Hansa Leuchten, Schreibunterlagen, Fussstützen, Tischbefreier und dufco mit nützlichen Produkten für Büro, Schule und den Alltag.

UNSERE PRODUKTE
 In unserem Onlineshop erhalten Sie schnell und komfortabel exklusive und individuelle Produkte direkt nach Hause oder ins Büro geliefert.

HALLE 3 / STAND: 101

Swiss made im Herzen der Innerschweiz. Seit 1956.

www.styro.ch | Frauholzstrasse 27 | 6422 Steinen | Tel. 041 833 80 10 | info@styro.ch

STAND 101 HALLE 3

STRÜBY
 Erfolgreich planen – mit Freude bauen



Architektur & Holzbau als Gesamtleistung

www.strueby.ch

STAND 69 HALLE 2

Generalagentur Zentralschweiz
Agenturen Luzern, Zug, Sursee, Hochdorf, Stans, Schwyz, Altdorf, Wolhusen
 Andreas Demola, Generalagent
 Obergrundstrasse 50
 6002 Luzern
 T 041 228 98 98
www.vaudoise.ch

vaudoise
 Versicherungen

STAND 73 HALLE 3



HERZLICH WILLKOMMEN AN DER 9. GEWA INNERSCHWYZ

Während vier Tagen ist das Areal Wintersried in Seewen-Schwyz das Zentrum der Innerschwyzer. Über 120 Aussteller aus Industrie, Gewerbe und Handel erwarten Sie da.

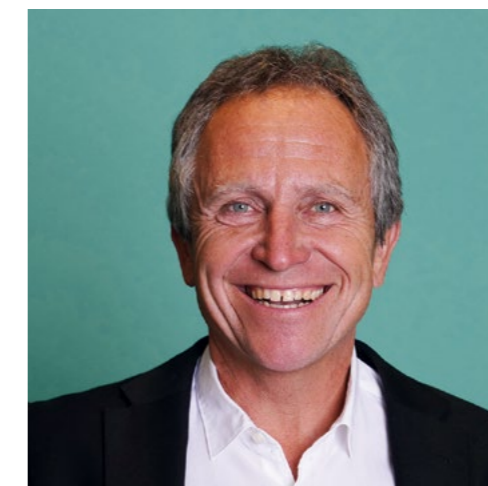
Die Schwyzer Wirtschaft pulsiert, die Arbeitslosigkeit ist auf einem Tiefstand und dies trotz den Corona-bedingt schwierigen letzten Jahren und globalen Wirren. Diese erfreuliche Situation haben wir primär unseren stark und robust aufgestellten Unternehmen zu verdanken. Die GEWA ist deshalb eine ideale Plattform; sie zeigt uns eindrücklich, wie vielfältig, leistungsfähig und innovativ unsere Unternehmen sind.

Dank der guten Zusammenarbeit zwischen Kanton und Gemeinden werden Entwicklungsschwerpunkte wie Brunnen-Nord, Zeughausareal, Arth-Goldau usw. vorangetrieben mit dem Ziel: Für KMUs wertschöpfungsintensive Arbeitsplätze - und für die Menschen Raum für attraktives Wohnen zu schaffen, um unseren Wirtschaftsraum zukunftsorientiert zu gestalten.

Wir haben das Privileg, in einer Region zu leben, in der das Angebot an Dienstleistungen, Produkten und Gütern gross und die Distanzen kurz sind. Tragen wir Sorge zu dieser lebendigen Wirtschaft. Mit unserem Kundenverhalten entscheiden wir mit, wie und wo wir Morgen leben, in Zukunft auch einkaufen, und in welchen orts-nahen Betrieben unsere Jugend ausgebildet wird. Unterstreichen Sie mit Ihrem Besuch Ihre Wertschätzung gegenüber den lokalen Unternehmen.

Ich danke den Gastgebern und den beteiligten Gewerbevereinen, dass sie die GEWA Innerschwyz mittragen. Einen besonderen Dank geht an das OK, das mit viel Engagement diesen Grossanlass auf die Beine gestellt hat. Ihnen, liebe Gäste, wünsche ich einen eindrücklichen und unterhaltsamen Aufenthalt.

Andreas Barraud
 Ehrenpräsident, Regierungsrat,
 Vorsteher Volkswirtschaftsdepartement



GERADE JETZT BRAUCHT DAS GEWERBE EINE PLATTFORM

Nun ist es so weit. Zum fünften Mal darf ich das OK der GEWA leiten. Unser Weg war mehr als steinig! Aber wir haben es geschafft! Dank dem Beziehungsnetz von Gemeindepräsident Xaver Schuler erhielten wir dieses Areal. Und es ist sinnbildlich für das Gewerbe im Talkessel Schwyz. Augen zu und durch!

Das Kämpfen hat sich gelohnt. Wir können wieder zu einer GEWA ohne Eintritt einladen. Dies dank der grosszügigen Unterstützung des Gewerbevereins Schwyz, der Gemeinde, des Bezirks und des Kantons Schwyz! Aber auch viele Sponsoren haben uns unbürokratisch geholfen. Nur dank Ihnen allen findet die GEWA 22 statt.

Über 120 Aussteller kommen ins Wintersried und präsentieren sich von der besten Seite. Nach schwierigen Zeiten haben die Aussteller es verdient, besucht zu werden. Die Kontakte sind wertvoll für die Zukunft. Sie beginnen am Stand und enden in der Festwirtschaft. Diese wird erneut vom MythenForum geführt. Das Haus ist geblieben, das OK-Mitglied Dominic Zaalberg ist neu. Er und sein Team werden alles geben, dass Sie sich wohlfühlen. Das musikalische Rahmenprogramm und die gute Küche laden zum Verweilen ein.

Neben dem Gewerbe haben wir auch an die Zukunft gedacht. Unsere Kinder und Jugendlichen können sich am Geschehen der Pfadi erfreuen. Besonders freue ich mich auf unsere Gastregion. Visperterminen wird uns mit ihrem Dialekt und ihrem Dasein erfreuen.

Nun bitte ich Sie eindringlich, zu Fuss, mit dem Velo oder mit dem gratis Shuttlebus zu kommen. Die Parkplätze sind sehr knapp. Die GEWA ist so wunderbar in den Talkessel eingebettet, dass sich ein Fussmarsch lohnt und der Heida-Wein auch genossen werden kann.

Christof Zumbühl
 OK-Präsident,
 Gemeinderat Schwyz

DAS OK DANKT WEITER

GRUNDEIGENTÜMER

Bundesamt für Bauten und Logistik

RETTUNGSDREIECK

Stützpunktfeuerwehr Schwyz

Kantonspolizei Schwyz

Rettungsdienst Schwyz AG

SONDERSCHAUEN

Pfadi Kanton Schwyz

FIRMEN & INSTITUTIONEN

Amt für Militär, Feuer und Zivilschutz, Schwyz

Schwyz Samariter

MythenForum Schwyz

Gastort Heidadorf Visperterminen

Taxi Zentrale Schwyz

Auto AG Schwyz

Bolfig AG, Schwyz

Fässler AG Metallbau, Schwyz

Käppeli Strassen- und Tiefbau AG

EBS Gruppe, Schwyz

EWS AG

...und natürlich allen anderen Personen, Nachbarn, Institutionen und Firmen, die nebst den OK-Mitgliedern und den ausführenden Handwerkerfirmen mit ihrem Engagement und Verständnis zum guten Gelingen der GEWA Innerschwyz beitragen.

BESTATTUNGSDIENST

Betschart & Eichhorn GmbH

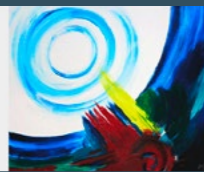
Schwyz · Brunnen · Küsnacht am Rigi · Einsiedeln

Tel: 041 810 10 69

bestattungsdienst.betschart@bluewin.ch

www.bestattungsdienst-betschart.ch

Mitglied des Schweizerischen Verbandes der Bestattungsdienste



Schmidlin Steinen

holzhaus-schmidlin.ch

STAND 53 HALLE 2



IMHOF TREUHAND AG

bietet Ihnen

Unternehmensberatung

Steuerberatung

Kundenbuchhaltungen

Revisionen

Gründungen

Organisation

Verwaltungen

Herrengasse 15 · 6430 Schwyz

Telefon 041 818 60 80

Telefax 041 818 60 81

info@imhof-treuhand.ch

www.imhof-treuhand.ch

Gewa

Miär sind debi.

Gasser
ELEKTRO + ELEKTRO-MARKT

STAND 104 HALLE 3

faessler-metallbau.ch

Fässler AG

Metalldach • 6430 Schwyz

Geländer | Treppen | Überdachungen
Windschutz | Einzäunung | Garagentore

STAND 116 HALLE 3

UTIGER MALER

Malen
Tapezieren
Spritzen
Beschriften

Utiger Maler AG
Breitenstr. 27, Steinen
T 041 768 90 40
www.utiger-maler.ch

STAND 20 HALLE 1

HempMate AG
CBD Beratung & Vertrieb

zertifizierte CBD-Produkte
in bereits 29 europäischen Ländern
Qualität ohne Kompromisse

Wir stellen uns all deinen
Fragen??
Daniela, Pascal, Andy



BRING MEHR HAPPINESS IN DEIN LEBEN.
MIT HEMP.MATE.

HEMP MATE
INDEPENDENT DISTRIBUTOR



DEINE CBD
BERATER IN DER
REGION

STAND 13 AUSSEN



WIGET LANDTECHNIK

Dorfstrasse 7
6417 Sattel

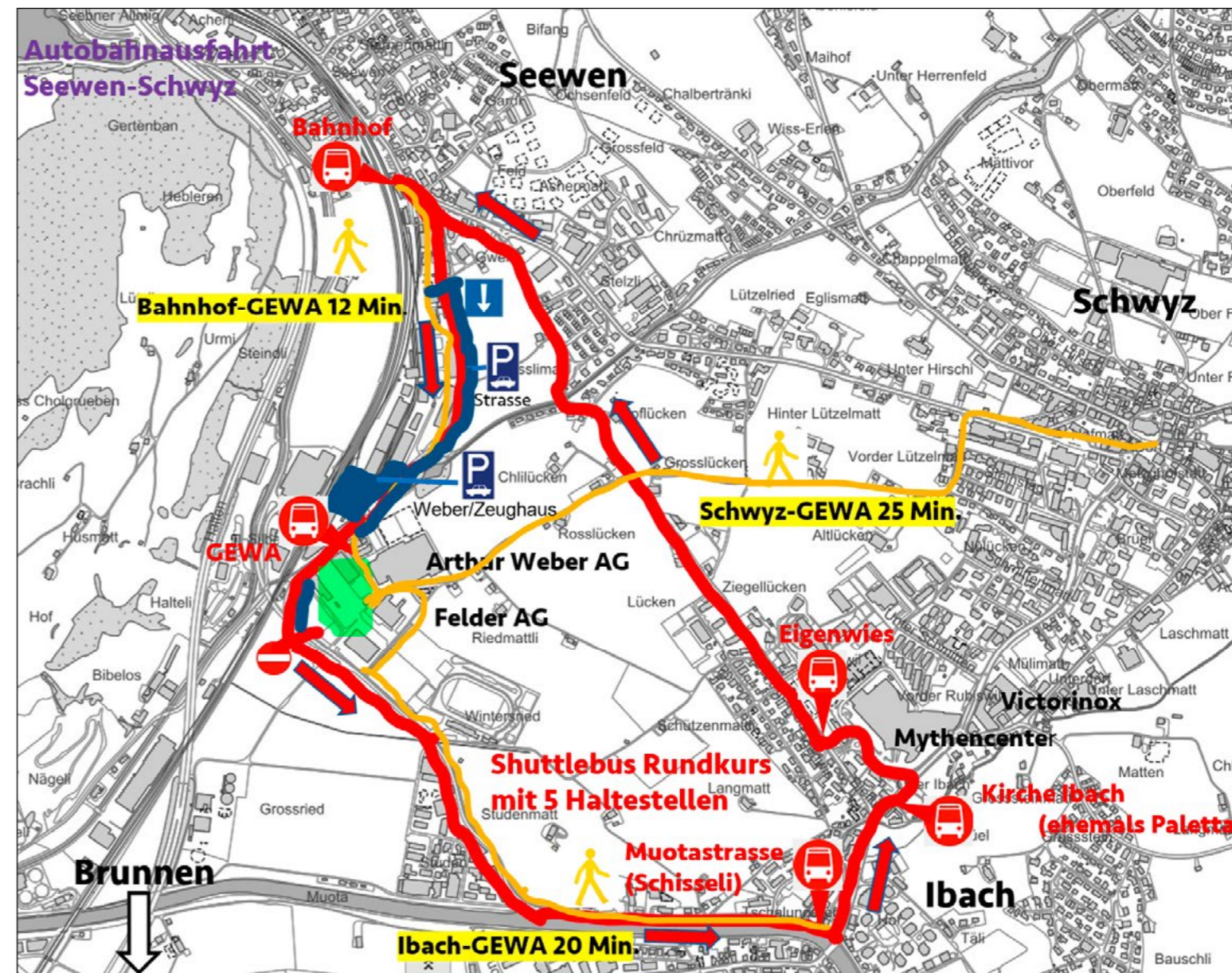
M: 079 642 68 43
T: 041 835 16 09

wigetlandtechnik.ch

STAND 12 AUSSEN

SO KOMMEN SIE ZUR GEWA

9



Gratis
GEWA Shuttlebus



Bahnhof- GEWA-
Muotastrasse - Kirche -
Eigenwies - Bahnhof

Betriebszeiten:

Täglich ¾ Std vor Ausstellungsöffnung
bis 1 Std nach Ausstellungs-
schliessung, ca. alle 15 Min.

(Zusätzlich für geladene Gäste
Eröffnungsbankett Do. 8. 9.
von 10.00 – 11.00 Uhr)



Stehen nur wenige
zur Verfügung.



Kommen Sie unbedingt
auch zu Fuss oder mit
dem Fahrrad.
Es hat auch gratis
E-Bike Ladestationen.



Die Franzosenstrasse
ist ab KITA Mythenand
nur von Seewen her
befahrbar.



In Gegenrichtung ist ab
der Wertstoffsammel-
stelle Wintersried
Fahrverbot.

Ökostrom und Fernwärme aus Schwyz.

natürlich regional
www.agroenergie.ch



STAND 103 HALLE 3

COMED IT SOLUTIONS

MASSGESCHNEIDERTE IT-LÖSUNGEN

Besuchen Sie uns in der Halle 2, Stand 60

ALTDORF | SCHWYZ | STANS

COMED AG | Brül 5 | 6430 Schwyz | www.comed.ch

STAND 60 HALLE 2

Original Gersauer Käsekuchen

Pragel-Bödmeren Käsekuchen



ArtePaan
Die Backmanufaktur

Besuchen Sie uns an der GEWA Innerschwyz und entdecken Sie unseren herzhaft guten Käsekuchen

STAND 8 AUSSEN

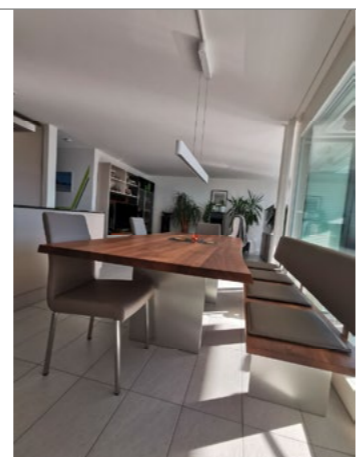
Schönes Wohnen für Haus und Garten

REICHMUTH Wohn AG
Möbelcenter & Schreinerei
Seit 1886

Gotthardstrasse 22+24
CH-6438 Ibach-Schwyz
Tel. 041 811 52 52
info@reichmuth-wohnen.ch
www.reichmuth-wohnen.ch

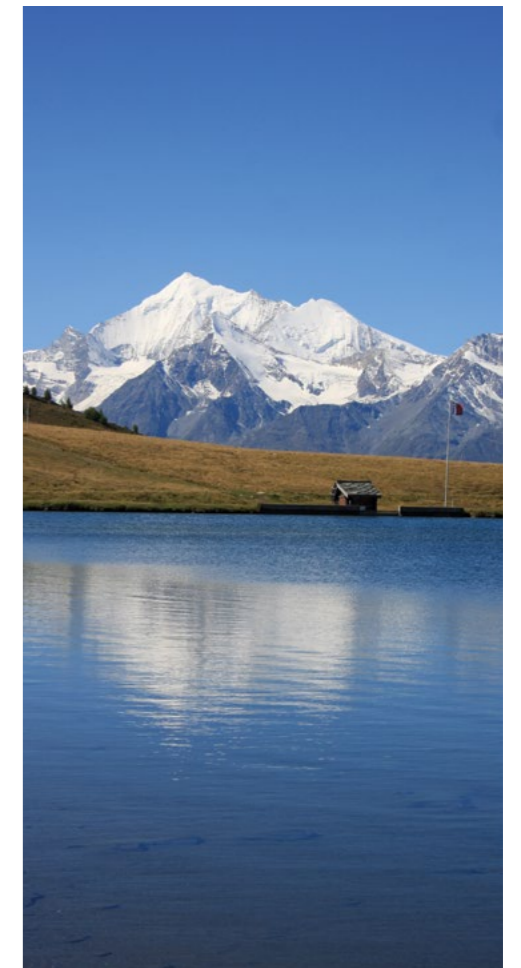
GROSSE IN- UND OUTDOORAUSSTELLUNG

- | | |
|--------------------------|---------------------|
| Möbelcenter | Schreinerei |
| Möbelhandel | Möbel- & Küchenbau |
| Bettencenter | Türen- & Schrankbau |
| Gartenmöbel | Innenausbau |
| Antiquitäten | Restaurationen |
| Vorhänge & Beschattungen | Umbauten |



STAND 30 HALLE 1

HEIDADORF - EUROPAS HÖCHSTER WEINBERG ZU GAST AN DER GEWA



Die Gastregionen sind immer ein Besuchermagnet an der GEWA INNERSCHWYZ. Dies wird auch an der 9. Ausstellung so sein, präsentiert sich doch mit dem Heidadorf Visperterminen eine ganz besondere Region des Wallis.

Das auf 1'378 Meter gelegene Bergdorf am Eingang des Vorderen Vispertals im Oberwallis, ist mit seiner authentischen Natur ein Paradies für Wanderer und Wintersportler und bietet eine fantastische Aussicht auf viele 4000er der Walliser und Berner Alpen. Bekannt ist das Heidadorf aber vor allem dank seinem «höchsten Weinberg Europas», in welchem grösstenteils die Rebsorte Heida angepflanzt wird, die Visperterminen auch den Namen Heidadorf gegeben hat.

HUNDERTE VON TROCKENSTEINMAUERN
Auf einer Höhe zwischen 650 und 1'150 Meter liegen die «Rieben», wie die Walliser sagen. In kurzen Terrassen mit hohen, stützenden Trockensteinmauern überwindet diese auf engstem Raum rund 500 Höhenmeter. Dass die Reben bis auf 1'150 Meter hinaufwachsen, ist der Südlage des Rebbergs, dem Klima dieser äusserst trockenen Gegend und den grossen Steinflächen zu verdanken. All dies macht die «Rieben» bis spät in den Herbst hinein zu einer Wärmekammer, die den Trauben, zusätzlich begünstigt durch ein paar Föhnstösse, die

nötige Reife verleiht. Anfangs September laden die Winzer und die St. Jodern Kellerei in Visperterminen zum Wii-Grill-Fäscht, einem Event der seinesgleichen sucht. Die rund 2'000 Billette für die acht Stationen umfassende Wanderung sind jeweils innert Kürze weg.

IN LUFTIGE HÖHEN SKIFAHREN, WANDERN, BIKEN ODER GENIESSEN
Visperterminen hat aber weit mehr als nur einen besonderen Wein zu bieten. Das Heidadorf gilt sowohl bei Wanderfreundinnen und Wanderfreunden als auch bei Bikerinnen und Bikern als Geheimtipp. Massentourismus kennt man hier nicht! Dafür gibt es auch Themenwege und perfekt unterhaltene Mountain-Bike-Routen. Auf Rundwanderungen kann man die berühmten Walliser Suonen (traditionelle Wasserleitungen) entdecken und auf dem Terbiner Kulturweg alles über die bewegte Geschichte und das Leben in den Bergen erfahren. Mit der Sesselbahn werden die Gäste von Visperterminen aufs Giw hoch transportiert. Das Giw ist ein Aussichtsort sondergleichen! Die Sonnenterrasse des gleichnamigen Bergrestaurants lädt dazu ein, das Wallis mit all seinen Vorzügen zu geniessen: Ein erfrischendes Gläschen «Heida», ein feiner Walliser Trockenfleischsteller, die herrlich frische Bergluft und der Blick auf die höchsten Gipfel der Walliser und Berner Alpen bieten beste Erholung und Zufriedenheit.

HEIDADORF visperterminen



Stand Nr. 51 / Halle 2

Mythen
Region

ROTENFLUEBAHN

Wettbewerb!
Schätzen Sie die Anzahl
Aktionärsbillette im
Glas und gewinnen Sie!

Denn das Gute liegt sooooo nah. Geniessen Sie die Fahrt auf die Rotenflue und die Wildspezialitäten im Gipfelstübli - oder möchten Sie mehr über die Moorwälder erfahren bei der geführten Wanderung mit dem Förster. Infos & Anmeldung 041 819 70 00.

www.mythenregion.ch

Stand 32



STAND 32 HALLE 1

Beratung | Service 24h
Umbau | Neubau | Planung

☎ 041 819 60 80



REICHMUTH ELEKTRIK AG
www.reichmuth-elektrik.ch

Gewerbestrasse 14 | 6438 Ibach

MUSIKALISCHE UNTERHALTUNG IN DER FESTWIRTSCHAFT

13

Schwyzerörgeli-Duo Andreas & Seebi Schibig



Das Schwyzerörgeliduo Andreas & Seebi Schibig (Vater & Sohn) mit Toni Bürgler am Bass pflegt auf wunderbare Art den traditionellen Innerschwyzer Stil. Man darf sich also auf urchig-virtuose Tänze von prägenden Musikanten wie Alois Betschart (Pitsche Wysel), Kasi Geisser, Rees Gwerder oder Toni Bürgler, dem Vater des Bassisten, freuen.

Donnerstag, 8. September, 19.30 – 23.30 Uhr

Uufwind!



Frischen Wind garantiert die Schwyzerörgeli-formation «uufwind!» nicht nur mit ihrem Namen. Die lüpfig gespielte Örgelmusik mit Klavier und Bass gefiel bereits 2015 anlässlich der Radio Central-Live-Jubiläumssendung «25 Jahre Ländlerzmorge», was dem beliebten Quartett das «Goldige Örgeli» einbrachte.

Freitag, 9. September, 16.00 – 19.00 Uhr

One Night Band



Die einheimische One Night Band präsentiert ein breites Repertoire quer durch die verschiedensten Stilrichtungen und 60 Jahre Musikgeschichte. Gespielt wird ausschliesslich mit akustischen Instrumenten. Kombiniert mit einer grossen Spielfreude ist das authentische und bodenständige Quintett ein Genuss für Jung und Alt.

Freitag, 9. September, 20.00 – 23.00 Uhr

Akkordeon Duo Martin Suter jun. & sen.



Urchige und konzertante Ländlermusik im Innerschwyzer Stil spielt die Familienkapelle mit Vater und Sohn Martin Suter an den Akkordeons. Virtuoso begleitet werden die beiden von Tochter Marion am Klavier und Marcel Lenggenhager am Kontrabass. Dank dem vielseitigen Repertoire und der virtuoseren Spielweise geniesst das Quartett grosse Beliebtheit.

Samstag, 10. September, 11.30 – 14.00 Uhr

Echo vom Gätterli



Im Repertoire des vom Klarinettenisten Pius Ruhstaller vor 20 Jahren gegründeten Quartett finden sich neben bekannten Melodien und Eigenkompositionen vor allem Tänze, die heute nur noch selten zu hören sind. Bevorzugte Komponisten sind Kasi Geisser, Hermann Lott, Leo Kälin, Lorenz Giovanelli oder Kaspar Muther.

Samstag, 10. September, 16.00 – 19.00 Uhr

Los Cubaneros



Zur späten Stunde in der kleinsten Gersauer Bar gegründet, tingelt das angedachte One-Night-Projekt «Los Cubaneros» seit Jahren von Ort zu Ort (oder Bar). Mit viel Spielfreude, Improvisation und Selbstironie gleicht kein Konzert dem anderen. Die Band erfreut das Publikum mit Pop-Rock-Covers und – trotz des Namens – garantiert keiner kubanischen Musik.

Samstag, 10. September, 20.00 – 23.00 Uhr

Ländlertrio Föhn-Auf der Maur



Tanzen und bödelä erlaubt. Das junge Trio mit den Schwyzerörgelern Lukas Föhn und Bruno Auf der Maur sowie Florin Schmidig am Bass pflegt vor allem die alte, urchige Ländlermusik aus dem Muotatal. Mit alten Instrumenten in verschiedenen Tonarten interpretieren sie diese einzigartige Musik gekonnt und originalgetreu.

Sonntag, 11. September, 11.00 – 13.00 Uhr

Horst !



Einst im Dunst der heimischen Fasnacht entstanden, ist Horst ! heute ein Garant für gute Stimmung. Das Repertoire der neun Bläser mit Perkussions-Unterstützung umfasst Rockklassiker, Oldies, Schlager und erlesene Brass-Nummern. Das ist virtuos, unterhaltsam und ein herrliches Vergnügen.

Sonntag, 11. September, 13.30 – 15.00 Uhr

ÖFFNUNGSZEITEN GEWA FESTWIRTSCHAFT

Donnerstag, 8.9.	15.00 – 01.00 Uhr
Freitag, 9.9.	15.00 – 01.00 Uhr
Samstag, 10.9.	10.00 – 01.00 Uhr
Sonntag, 11.9.	10.00 – 18.00 Uhr

DIE FESTWIRTSCHAFT WIRD BETRIEBEN DURCH:

 **MythenForum**
Schwyz



Käppeli
ZUVERLÄSSIG,
KOMPETENT, RASCH

Käppeli Strassen- und Tiefbau AG Schwyz
Riedmattli 3
6423 Seewen-Schwyz
Telefon 041 819 80 80
strassen@kaeppli-bau.ch
www.kaeppli-bau.ch

STAND 10 AUSSEN

Es gibt Schöneres als vorzusorgen. Aber kaum Wichtigeres.

3 Stunden, gut investiert. Für die berufliche Vorsorge Ihrer Mitarbeitenden und für Sie selbst.

UBS Vorsorgeberatung für Unternehmen: **Richtig vorsorgen.**



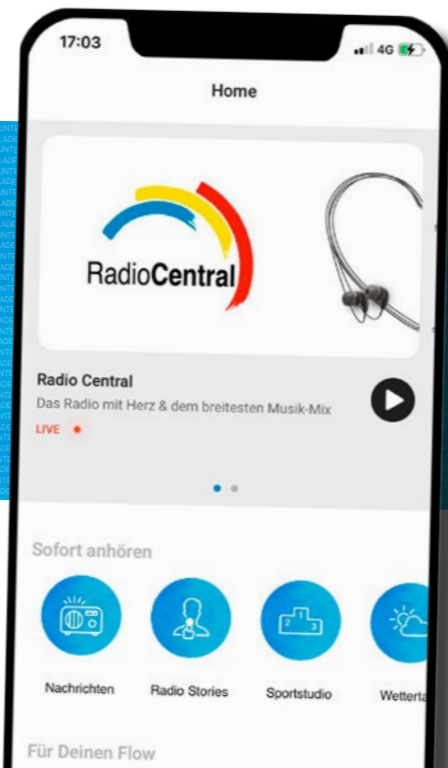
ubs.com/bvg

© UBS 2022. Alle Rechte vorbehalten.



Die Zufahrt zur GEWA Innerschwyz über die Wintersriedstrasse

Radio Central immer und überall dabei mit der neuen App!



MEDIENPARTNER



Immer aktuell

Lokaler geht nicht

Mit dem «Boten» über das Geschehen rund um Schwyz bestens informiert.

www.bote.ch



MEDIENPARTNER

STAND 55 HALLE 2

Der Zugang zur GEWA Innerschwyz erfolgt über die Wintersriedstrasse. Somit hat die GEWA mit den vier unmittelbaren Nachbarn erstmals Satelliten-Aussteller.

Der Eingang zur GEWA Innerschwyz erfolgt über das Areal der Felder AG Fleischwaren im Wintersried. Daher haben sich die Verantwortlichen der Gewerbeausstellung und des renommierten Unternehmens zu einer Zusammenarbeit entschlossen. Eine typische Win-Win-Aktion unter «Gwerblern».

BEIDE SEITEN PROFITIEREN

Die Felder AG Fleischwaren stellt der GEWA Innerschwyz einen Teil ihrer Parkplätze als Publikums-Slot für den Eingang zur Ausstellung zur Verfügung. Dadurch werden mehrere tausend GEWA-Besucherinnen und -Besucher unmittelbar vor dem Eingang der Felder AG zur GEWA gelangen.

DREI WEITERE PARTNER IM WINTERSRIED

Vor dem eigentlichen GEWA-Eingang sind drei weitere Firmen domiziliert. So die Seeholzer Tableaubau AG, die Lagler Gebäudehüllen AG und die Arthur Weber AG. Sie alle treten als Satelliten-Aussteller mit eigenen Attraktionen ebenfalls an der GEWA auf und sind Teil der grössten Leistungsschau des regionalen Gewerbes. So Sandra Betschart von der Lagler Gebäudehüllen: «Wir freuen uns sehr, unser Handwerk dem GEWA-Publikum näher bringen zu können. Für interessante Gespräche bei

einem Glas Wein ist unser Fachpersonal während den gesamten GEWA-Öffnungszeiten da.» Die Arthur Weber AG wird im Innenbereich des Handwerkerzentrums ihren, bei gross und klein beliebten, T-Shirt-Druck für alle Besucherinnen und Besucher präsentieren. «Wir freuen uns auf viele gwundrige Besucherinnen und Besucher an der GEWA Innerschwyz», so Franz Kenel von der Arthur Weber AG.

Die Arthur Weber AG stellt der GEWA verdankenswerterweise eine grosse Anzahl an Parkplätzen sowie die Shuttlebushaltestelle zur Verfügung.

FROH UM UNKOMPLIZIERTE ZUSAMMENARBEIT

«Wir sind sehr froh um die unkomplizierte Zusammenarbeit mit unseren Nachbarn», sagt Ausstellungsmacher Beni Reichmuth. «Daher ist es uns ein Anliegen, dass möglichst viele GEWA-Gäste vor oder nach ihrem Ausstellungsbesuch auch bei diesen vier Schwyzer Gewerbe-Unternehmen vorbeischaun. Es lohnt sich auf alle Fälle.»



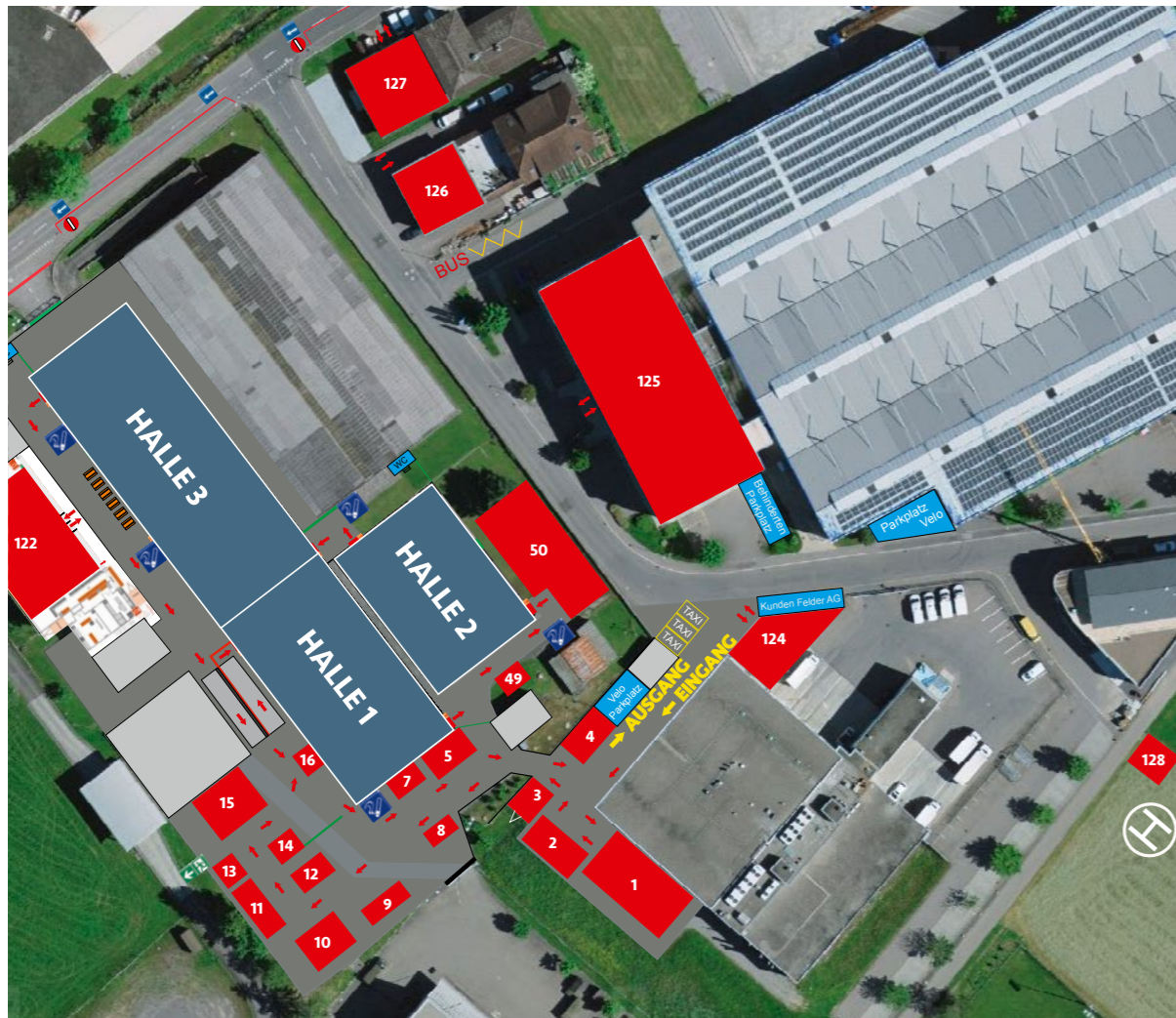
Rahmenprogramm

FELDER AG FLEISCHWAREN

- Attraktive Aktionen von Fleisch- und Wurstwaren
- Produktion von Schinkengipfeli und Grillschnecken für alle Kinder
- Degustation von hausgemachten Spezialitäten
- Würfeln für alle Kunden: mit etwas Glück gewinnen Sie 1 Paar Cervelas

ARTHUR WEBER AG

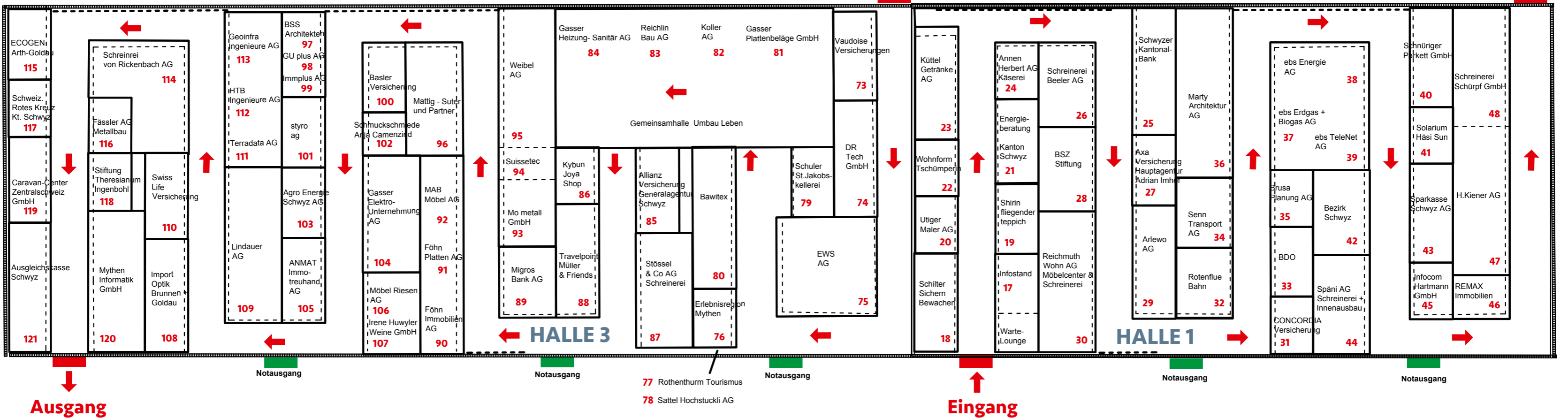
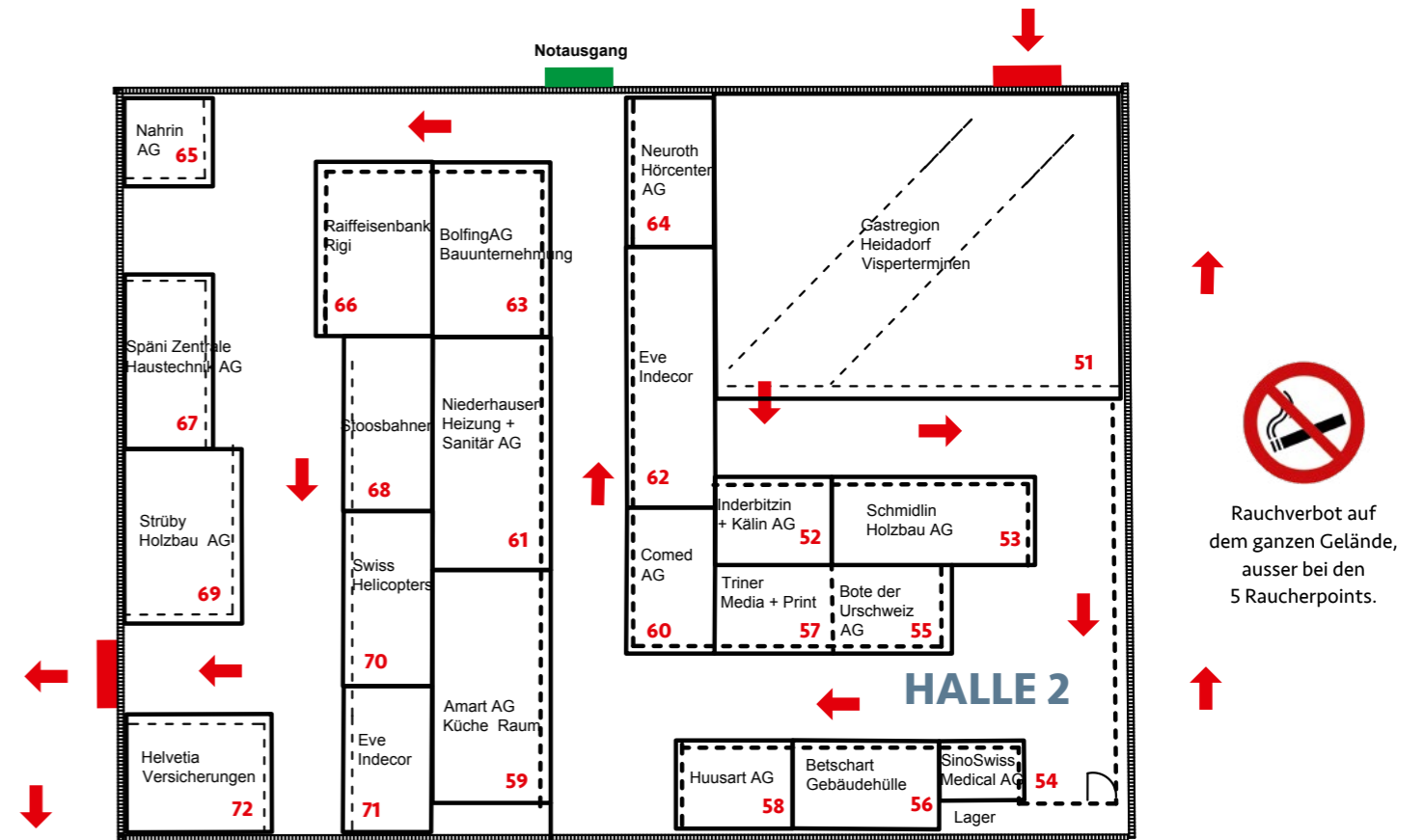
- Apéro auf dem Vorplatz des Handwerkszentrums
- Handwerks-Präsentation mit Ausstellung und Filmen
- Spiel «Fyrabigs-König» im Aussenbereich mit attraktiven Preisen



AUSSTELLER IM AUSSENGELÄNDE

- 1 Feuerwehr Stützpunkt Schwyz
- 2 Kantonspolizei Schwyz
- 3 Schwyzer Samariter
- 4 Rettungsdienst Schwyz AG
- 5 Garage Styger GmbH
- 7 Maler Horat
- 8 Arte Pane
- 9 Kündig Gartenbau
- 10 Käppli Strassen- & Tiefbau AG
- 11 Auto Heinzer AG
- 12 Wiget Landtechnik GmbH
- 13 HempMate AG CBD Beratung + Vertrieb
- 14 Moto Center Schwyz
- 15 KIBAG Kies Seewen AG
- 16 Oswald Nahrungsmittel GmbH
- 49 RTE AG KeckEx
- 50 Pfadi Kanton Schwyz
- 122 Festwirtschaft MythenForum
- 124 Felder AG Fleischwaren
- 125 Arthur Weber AG
- 126 Lagler Gebäudehüllen AG
- 127 Seeholzer Tableaubau AG
- 128 Helikopterrundflüge Sa. + So.

DIE HALLENPLÄNE FINDEN SIE AUCH UNTER:
WWW.GEWA-INNERSCHWYZ.CH



INDERBITZIN+ KÄLIN AG
ELEKTRISCHE ANLAGEN SCHWYZ

IHR PARTNER FÜR ALLES ELEKTRISCHE. SEIT 1948.

Gewerbestrasse 23 6438 Ibach 041 811 18 22 iks-elektro.ch

STAND 52 HALLE 2

wohnform

Wohnform Tschümperlin AG
Innenarchitektur, Innenausbau
Käskuchengasse 3, 6430 Schwyz
041 811 15 26, wohn-form.ch



STAND 22 HALLE 1

& MATTIG SUTER & PARTNER

FINANZWESEN
RECHNUNGSWESEN
WIRTSCHAFTSPRÜFUNG
WIRTSCHAFTSBERATUNG
STEUERBERATUNG
RECHTSBERATUNG

www.mattig.swiss

STAND 96 HALLE 3

BSZ Stiftung



Sichern Sie sich einen 20% Gutschein für den Online-shop der BSZ Stiftung und besuchen Sie uns in der HALLE 1 am Stand 28.

www.bsz-shop.ch

STAND 28 HALLE 1

Wir schreinern Ihre Wünsche

Bei uns entstehen Küchen, Schränke, Möbel und Türen nach Mass.

SPÄNI
SCHREINEREI & INNENAUSBAU
6430 Schwyz, 041 811 27 75, www.spaeni-schreinerei.ch

PRÄZISION HAUS-GEMACHT

STAND 44 HALLE 1

kybun | Joya  therapieren statt operieren

GESUNDHEITSSCHUHE

Besuchen Sie uns am Stand und entdecken Sie die aktuelle kybun & Joya Kollektion.

Kostenlose Fuss-massage

kybun & Joya Shop
Urs Seeholzer | Herrengasse 6 | 6430 Schwyz
041 810 05 05 | schwyz@kybun-joya.ch

STAND 86 HALLE 3

RUEGG AG
IBACH • SCHWYZ

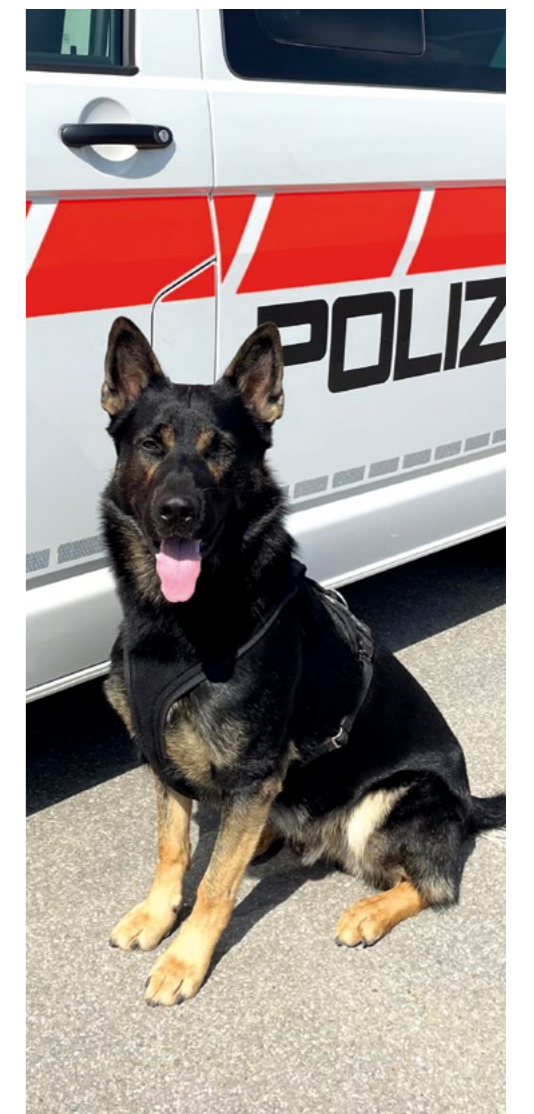
IHR PARTNER FÜR...

CARROSSERIE
SPRITZWERK
FUNKTECHNIK
FEUERWEHRTECHNIK
FAHRZEUGTECHNIK

www.rueegg-ag.ch

KUB Architekten

KUB Architekten AG - Schwyz - www.kubarch.ch



Die Stützpunkt Feuerwehr Schwyz, die Kantonspolizei Schwyz und der Rettungsdienst Schwyz präsentieren sich als Rettungsdreieck gemeinsam an der GEWA. Diese Sonderschau ist faszinierend und informativ.

So wird der Notfalltreffpunkt der Gemeinde Schwyz, der sich beim Feuerwehrlokal Schwyz (Hinterer Steisteg 35) befindet, vorgestellt. Im Fall von Katastrophen, Notlagen und schweren Mangellagen ist es entscheidend, die Bevölkerung rechtzeitig und umfassend zu informieren und sie nach Bedarf zu unterstützen. Bisher wurde im Ereignisfall die Bevölkerung über Sirenen und Alarmsystem alarmiert. Bei einem Ereignis wie einem länger andauernden Stromausfall werden die heute üblichen Informationskanäle wie Smartphones, Radio und Fernsehen nur noch eingeschränkt oder gar nicht mehr zur Verfügung stehen. So müssen für den Bevölkerungsschutz und für den Informationsaustausch zwischen Behörden und Bevölkerung Alternativen, wie beispielsweise Notfalltreffpunkte, zur Verfügung stehen.

BRANDSCHUTZPRÄVENTION UND UNTERHALTUNG

Die Stützpunktfeuerwehr Schwyz gibt an der GEWA Tipps und Tricks im Umgang mit Löschgeräten im Entstehungsbrand. So kann mit einem «digitalen Löschrainer» ein echter Fettölbrand in einer Pfanne oder ein Abfalleimerbrand gelöscht werden.

AUSSTELLUNG UND FAHRZEUGE

Präsentiert wird an der GEWA unter fachkundiger Führung das Chemiewehrfahrzeug (CWF), das Einsatzleitfahrzeug (ELF) sowie das im Jahr 2021 neu beschaffte Kommandovorausfahrzeug (VKF).

RETTUNGSDIENST SCHWYZ

Die Rettungsdienst Schwyz AG ist im Auftrag der Bezirke Schwyz und Gersau (ausser Unter- und Oberiberg sowie Alpthal) für die primären Rettungseinsätze sowie für Krankentransporte zuständig. An der GEWA wird der Bevölkerung vor Ort ein Rettungswagen (fahrende Intensivstation) präsentiert. Auch erhält man einen Einblick in die tägliche Arbeit der Studierenden und dipl. Rettungssanitäter HF.

Stand Nr. 1, 2, 3, 4 / Aussen

FAHRZEUGBESICHTIGUNG UND LÖSCHTRAINING

FREITAG: 19 – 22 UHR
SAMSTAG: 10 – 22 UHR
SONNTAG: 10 – 18 UHR

EINSATZ MIT POLIZEIHUNDEN LIVE ERLEBEN

Bei der Kantonspolizei Schwyz besteht die Möglichkeit, das Polizeihundewesen und den Einsatz von Polizeihunden live vor Ort zu erleben. Interessierte können sich zudem über den vielseitigen und spannenden Polizeiberuf informieren oder sich bezüglich Kriminalität und Verkehrssicherheit beraten lassen. Vorbeischaun lohnt sich!

NIEDERHAUSER

041 820 44 43 HEIZUNG U. SANITÄR AG 6440 Brunnen

Telefon 041 820 44 43 – Fax 041 820 51 30
Wylenstrasse 3 – 6440 Brunnen
info@niederhauser-ag.ch - www.niederhauser-ag.ch

Ausführung von sämtlichen Heizungs- und Sanitärinstallationen für NEU- und UMBAUTEN.

Rufen Sie uns an, wir beraten Sie gerne und unverbindlich
24 STUNDEN PIKETT SERVICE!

STAND 61 HALLE 2

NACHHALTIG & REICHHALTIG
Reis aus unseren Fairtrade-Projekten in Thailand und Indien

KOMPETENT & ZUVERLÄSSIG
Essig in seiner natürlichen Geschmacksvielfalt



www.reismuehle-nutrex.ch

REISMÜHLE **NUTREX**

SPONSOR

Standardlösung *oder* massgeschneidert?

Wir unterstützen alle, die eine persönliche Vorsorge- und Finanzberatung schätzen.

Swiss Life Generalagentur Schwyz
Reto Bisang, Generalagent
T 041 819 83 83, ga.schwyz@swisslife.ch
www.swisslife.ch/schwyz

SwissLife Selbstbestimmt leben.

STAND 110 HALLE 3

Garage **Styger**
6416 STEINERBERG

T: 041 832 24 84 | www.garagestyger.ch



SCAN MICH



STAND 5 AUSSEN

RAIFFEISEN

Raiffeisenbank Rigi

Treffen

Sie uns am Raiffeisenbank Rigi-Stand.
Wir freuen uns auf Sie.

Mitmachen und gewinnen!
Wettbewerbs-Quiz an unserem Stand.

raiffeisen.ch/rigi

STAND 66 HALLE 2



Tableaubau AG
SEEHOLZER
6423 Seewen / SZ

www.seeholzer-tableaubau.ch

STAND 127 AUSSEN



Wir lagern und transportieren Ihre Güter.

Senn Transport AG | Seewernstrasse 203 | CH-6423 Seewen
T +41 (0)41 818 34 34 | senn-transport.ch

STAND 34 HALLE 1



WEIBEL
SCHWYZ SANITÄR | HEIZUNG | STORENBAU

Schützenstrasse 31 | 6430 Schwyz | 041 818 66 00 | weibelag.swiss

Besuchen Sie uns an der GEWA 22
Halle 3 Stand 95

STAND 95 HALLE 3



Eintauchen in die Vielfalt der Pfadi im Kanton Schwyz. Vom grossen Kletterturm den Ausblick auf das GEWA-Gelände oder eine Auszeit in der Hollywoodschaukel geniessen. Dies und noch viel mehr zeigen die Schwyzer Pfadis an der GEWA.

Die Pfadi Kanton Schwyz ist die Dachorganisation der Pfadigruppen im Kanton Schwyz und das Verbindungsglied zur nationalen Pfadibewegung (PBS). Der Kantonalverband in seiner heutigen Form wurde 1989 gegründet und unterstützt die Abteilungen in Belangen der Ausbildung und Betreuung und führt regelmässig kantonale Anlässe durch.

ZIELE UND VISIONEN DER PFADIS
Gemeinnützig engagieren sich die Pfadis für die Interessen von Kindern und Jugendlichen. Dabei will man einen Beitrag zur nachhaltigen Entwicklung der Welt leisten. Besonderen Wert wird auf die Kinder- und Menschenrechte sowie den respektvollen Umgang mit der Natur gelegt. Pfadis schaffen Freiräume und zählen auf ein verlässliches, solidarisches Engagement jedes einzelnen. Kreativ und mit Freude gestalten sie alle in einer demokratischen Umgebung mit. Dadurch sollen Kinder und Jugendliche lernen, für sich selbst, ihr Umfeld und die Umwelt Verantwortung zu übernehmen. Pfadis wissen, dass auch Fehler geschehen können, und lernen aus diesen. Pfadi ist, wenn Werte mehr sind als nur Worte.

AKTIVITÄTEN
Die Pfadi ist aufgeteilt in Gruppen. Angefangen bei den Bibern (5-6 Jahre), über die Wölflin (6-10 Jahre), den Pfadis (10-14 Jahre), den Pios (14-17 Jahre) bis zu den Rovern/Leitern (ab 17 Jahren). Das Programm findet meistens in diesen Stufen statt, wodurch sich Gleichaltrige austauschen und gemeinsam Abenteuer erleben können. Viele Freundschaften entstehen in dieser Zeit und oft halten sie ein Leben lang. Gemeinsam Erlebtes verbindet und man erinnert sich auch sehr gerne daran zurück. Die Pfadi bietet nicht nur Erlebnisse in der Natur, sie ist auch eine Lebensschule. Teilnehmende sowie Leitende eignen sich wertvolle Kompetenzen an, die später im Leben wieder Verwendung finden.

GRÖSSTES BUNDESLAGER DER SCHWEIZ
Vom 23. Juli bis 6. August fand im Goms das grösste Pfadilager, das es in der Schweiz je gegeben hat, statt. Das Bundeslager wird nur alle 14 Jahre durchgeführt. 800 Pfadigruppen mit 30'000 Pfadis aus der ganzen Schweiz, 300 Pfadis aus dem vereinigten Königreich, Schweden, Tschechien, Polen, Serbien, Finnland, USA, Belgien und Italien, 5000 Helfende (Rover), 500 ehrenamtliche Organisatorinnen und Organisatoren, ein Gesamtbudget von 25 Millionen Franken, 129 Hektare Lagerplatz und 5 Tonnen Brot pro Tag sind einige der beeindruckenden Kennzahlen.

Weitere Informationen zur Pfadi:
www.pfadischwyz.ch

pfadis



Stand Nr. 50 / Aussen

PFADI-ABTEILUNGEN IM KANTON SCHWYZ

Im Kanton Schwyz gibt es aktuell 954 Pfadis. Hier die Abteilungen: Pfadi Arth-Goldau (183), Pfadi Brunnen (111), Pfadi Einsiedeln (188), Pfadi Höfe (126), Pfadi Lachen (211), Pfadi Rothenthurm (40), Pfadi Schwyz (70), Pfadi Trotz Allem Mythen (25; Pfadi für Kinder und Jugendliche mit körperlichen und geistigen Beeinträchtigungen).

marty architektur ag

zeitgenössische Architektur –
nachhaltig umgesetzt

Sanierung
Mehrfamilienhaus Riedstrasse, Schwyz

STAND 36 HALLE 1

FIRMA	ORT	BRANCHE	STAND	HALLE	WEBSEITE
A					
Agro Energie Schwyz AG	Schwyz	Energie, Fernwärme	103	3	www.agroenergie-schwyz.ch
Allianz Suisse, Generalagentur René Deck	Seewen	Versicherung	85	3	www.allianz.ch/rene.deck
AMART AG - Küche und Raum	Ibach	Küchenbau, Innenausbau	59	2	www.amart.ch
ANMAT ImmoTreuhand AG	Küssnacht	Immobilientreuhand, Immobiliendienstleistung	105	3	www.anmat.ch
Annen Herbert AG Käserei	Steinen	Käserei	24	1	www.kaeserei-ann.ch
ARLEWO AG	Schwyz	Immobilien, Verkauf & Bewirtschaftung	29	1	www.arlewo.ch
Arte Pane	Brunnen	Lebensmittelproduktion, Backwaren, Milchprodukte	8	Aussen	www.artepane.ch
Ausgleichskasse / IV Stelle Schwyz	Schwyz	Sozialversicherungen, öffentliche Verwaltung	121	3	www.aksz.ch
Auto Heinzer AG	Seewen	Garage, Handwerk	11	Aussen	www.autoheinzer.ch
AXA Hauptagentur Adrian Imhof	Seewen	Versicherung	27	1	www.axa.ch/seewen
B					
Basler Versicherung AG - Baloise Bank SoBa	Schwyz	Versicherung, Vorsorge, Bank	100	3	www.baloise.ch
Bawitex Schlafcenter, Alles für Ihren Schlaf	Goldau	Bettenfachgeschäft, Matratzen, Schlafen	80	3	www.bawitex-schlafcenter.ch
BDO AG	Schwyz	Treuhand, Prüfung/Revision, Steuern/Beratung	33	1	www.bdo.ch
Beeler Schreinerei AG	Erstfeld	Schreinerei, Treppenbau	26	1	www.beeler-schreinerei.ch
Betschart Gebäudehülle AG	Illgau	Baunebengewerbe, Dackdecker, Gebäudehülle, Spenglerei	56	2	www.betschart-gh.ch
Bezirk Schwyz	Schwyz	Verwaltung	42	1	www.bezirk-schwyz.ch
Bolfing AG	Ibach	Baubranche	63	2	www.bolfing-ag.ch
Bote der Urschweiz AG	Schwyz	Medien, Werbeagentur	55	2	www.bote.ch
BRUSA BAU	Steinen	Bauunternehmung, Architekturbüro, Generaluntern.	35	1	www.brusabau.ch
BSS Architekten AG, Palais Friedberg	Schwyz	Architektur, Bauherrenvertretung, Baumanagement	97	3	www.bss-architekten.ch
BSZ Stiftung	Seewen	Soziales und Gesundheit	28	1	www.bsz-stiftung.ch
C					
Caravan-Center Zentralschweiz	Ibach	Camping, Freizeit & Touristik, Automobilgewerbe	119	3	www.caravan-center-zentralschweiz.ch
COMED AG	Schwyz	IT-Dienstleistungen, IT-Services	60	2	www.comed.ch
Concordia	Schwyz	Versicherung	31	1	www.concordia.ch
D					
DR Tech GmbH	Oberarth	Fenster + Türen, Verglasungen, Küchen	74	3	www.drtech.ch
E					
ebs Energie AG	Schwyz	Energieversorgung, Energiedienstleistungen, Elektromobilität	38	1	www.ebs.swiss
ebs Erdgas + Biogas AG	Schwyz	Energieversorgung	37	1	www.ebs.swiss
ebs TeleNet AG	Schwyz	Internet, TV, Telefonie/Mobile	39	1	www.ebs.swiss
ECOGEN Arth-Goldau Genossenschaft	Goldau	Energieversorgung, Genossenschaft	115	3	www.ecogen-arthgoldau.ch
Energieberatung Kanton Schwyz	Schwyz	Energieberatung	21	1	www.visplanum.ch
Erlebnisregion Mythen	Brunnen	Tourismus, Freizeit, Dienstleistung	76	3	www.erlebnisregion-mythen.ch
EVEINDECOR	Brunnen	Innenbeschattung, Insektenschutz, Bodenbeläge, Innendekoration	62/71	2	www.eveindecor.ch
EWS AG	Ibach	Elektroinstallationen, E-Mobilität, Energie-Dienstleistungen	75	3	www.ews.ch
F					
Fässler AG, Metallbau	Schwyz	Metallbau, Schlosserei	116	3	www.faessler-metallbau.ch
Festwirtschaft MythenForum Schwyz	Schwyz	Festwirtschaft mit Unterhaltungsprogramm, Grillstand	122		www.mythenforum.ch
Feuerwehr Stützpunkt	Schwyz	Feuerwehr	1	Aussen	www.feuerwehr-schwyz.ch
Föhn Immobilien AG	Brunnen	Immobilien	90	3	www.foehn-immobilien.ch
Föhn Platten AG	Brunnen	Plattenbeläge, Natur- und Kunststeine, Reinigungstechnik	91	3	www.foehnplatten.ch

MODE FÜR SIE

WERNER MODE

SCHMIEDGASSE 40 · 8430 SCHWYZ
www.werner-mode.ch

ORIGINE SWISSTELL

Felder
SEIT 1948

**GAUMENFREUDE
PLAISIR DU PALAIS**

FELDER AG
FLEISCHWAREN

Fabrikladen
Wintersried 12 | Seewen/Schwyz
+41 41 818 31 71 | swisstell.ch

SPONSOR STAND 124 AUSSEN

VICTORINOX

**BERUFSLEHREN BEI UNS
FÜR NACHHALTIGE QUALITÄT
AUCH IN ZUKUNFT!**

Anlagenführer/-in EFZ
Automatiker/-in EFZ
Detailhandelsfachmann/-frau EFZ
Informatiker/-in EFZ
Kaufmann/-frau EFZ

Kunststofftechnologie/-in EFZ
Logistiker/-in EFZ
Messerschmied/-in EFZ
Polymechaniker/-in EFZ

Victorinox AG, Schmiedgasse 57, 8438 Ibach-Schwyz,
Toni Blaser, Leiter Lehrlingsabteilung, toni.blaser@victorinox.com, Tel. 041 818 14 36

FROM THE MAKERS OF THE ORIGINAL SWISS ARMY KNIFE™
ESTABLISHED 1884

SPONSOR

**Nie wieder
das Meer vermissen**

Häsi Sun Solarium

täglich von
6 bis 23 Uhr
geöffnet.
haesi-sun.ch

**Bahnhofstr. 152, Seewen
Bachstr. 15, Gersau**

STAND 41 HALLE 1

FIRMA	ORT	BRANCHE	STAND	HALLE	WEBSEITE
G					
Gasser Elektro + Elektro-Markt	Ibach	Elektroinstallationen, Elektro-Markt	104	3	www.gasser-elektro.ch
Gasser Heizung-Sanitär AG	Ibach	Heizung, Sanitär	84	3	www.gasser-haustechnik.ch
Gasser Plattenbeläge GmbH	Ibach	Plattenbeläge, Terrassenbeläge, Naturstein/Kunststein	81	3	www.gasser-plattenbelaege.ch
Geoinfra Ingenieure AG	Goldau	Geomatik/Vermessung, Verkehr/Infrastruktur, Wasser/Abwasser	113	3	www.geoinfra.ch
Generalunternehmung plus AG, Palais Friedberg	Schwyz	Generalunternehmung, Bauleitung, Kostenplanung	98	3	www.gu-plus.ch
H					
Heidadorf Visperterminen, Gastregion		Visperterminen Tourismus, regionale Produkte	51	2	www.heidadorf.ch
Helikopterrundflüge Sa. + So. durch Swiss Helicopter AG		Küssnacht Infos + Zeiten siehe Seite 31	128	Aussen	www.swisshelicopter.ch
Helvetia Versicherungen	Schwyz	Versicherung, Vorsorge	72	2	www.helvetia.ch
HempMate AG CBD Beratung + Vertrieb	Seewen	Gesundheit / Körperpflege / Wellness, Naturprodukte	13	Aussen	www.pakon.jointhegrow.info
HTB Ingenieure AG	Immensee	Bau, Bauingenieur, Planung	112	3	www.htb-ag.ch
HUUSART AG	Brunnen	Architektur, Planung, Immobilien	58	2	www.huusart.ch
I					
Immplus AG, Palais Friedberg	Schwyz	Immobilienverkauf, Immobilienverwaltung	99	3	www.immplus.ch
Import Optik, Brunnen + Goldau	Brunnen	Augenoptik	108	3	www.import-optik.swiss
Inderbitzin + Kälin AG	Ibach	Elektro-Installationen, Elektro-Verteilanlagen, Photovoltaik-Anlagen	52	2	www.iks-elektro.ch
Infostand		Infostand GEWA Tel: 079 702 50 59	17	1	www.gewa-innerschwyz.ch
InfoCom Hartmann GmbH	Seewen	Informatik, Programmierung, Webdesign	45	1	www.infocom.swiss
Irene Huwyler Weine GmbH	Schwyz	Weinhandel, Getränkehandel, Handel	107	3	www.irenehuwyler.ch
K					
Käppeli Strassen- und Tiefbau AG	Seewen	Strassen- und Tiefbau, Pflästerungen, Recycling und Entsorgung	10	Aussen	www.kaeppli-bau.ch
Kantonspolizei Schwyz	Schwyz	Kantonspolizei	2	Aussen	www.sz.ch
KIBAG Kies Seewen AG	Seewen	Baustoffe	15	Aussen	www.kibag.ch/www.zingel.ch
KIENER - Cars - Vans - Trucks	Seewen/Steinen	Mobilität, Verkauf, Reparatur	47	1	www.kienerauto.ch
Koller AG, Schreinerei + Küchenbau	Ibach	Küchenbau, Schreinerei, Umbauen	82	3	www.kollerag.swiss
KÜNDIG Gartenbau	Ibach	Garten- und Landschaftsbau, Gartenarchitektur, Schwimmteich	9	Aussen	www.kuendig-baumschulen.ch
Küttel Getränke AG	Ibach	Getränke, Geschenke	23	1	www.kuettel-getraenke.ch
Kybun Joya Shop	Schwyz	Schuhe, Gesundheit, Wohlfühlchuhe	86	3	www.kybun.ch
L					
Lindauer AG Schreinerei + Küchenbau	Steinen	Schreinerei, Küchenbau, Möbel	109	3	www.lindauerag.ch
M					
MAB Möbelfabrik Betschart AG	Muotathal	Einbauschränke, Garderoben, Möbel, Innenausbau, Schreinerarbeiten	92	3	www.mab-moebel.ch
Maler Horat	Ibach	Malergeschäft, Elektrosmog-Abschirmung	7	Aussen	www.maler-horat.ch
marty architektur ag	Schwyz	Baubranche (Bauhauptgewerbe), Hochbau/Architektur	36	1	www.marty-architektur.ch
MATTIG-SUTER und PARTNER	Schwyz	Treuhand, Revision, Steuern	96	3	www.mattig.swiss
Migros Bank AG, Schwyz	Schwyz	Finanzen, Banken	89	3	www.migrosbank.ch
Mo metall GmbH	Schwyz	Spenglerei, Flachdach, Fassadenbau	93	3	www.mometall.ch
Möbel Riesen AG	Brunnen	Möbel, Vorhänge, Home Design	106	3	www.moebel-riesen.ch
Moto Center Schwyz	Seewen	Motorrad, Roller, Motorradbekleidung	14	Aussen	www.motocenterschwyz.ch
Mythen Informatik GmbH	Steinen	Informatik, Multimedia, Kommunikation	120	3	www.mytheninformatik.ch



ARLEWO
arbeiten leben wohnen

«Nehmen Sie Platz!
Ihre Immobilie ist bei
uns mythendrin.»

Arlewo AG
Immobilien und Beratung
arlewo.ch

STAND 29 HALLE 1



ALLES UNTER EINEM DACH

ENTDECKEN SIE MEHR IN UNSEREN 56 FACHGESCHÄFTEN

www.mythen-center.ch

Mythen Center Schwyz
ERLEBNIS EINKAUFEN

SPONSOR



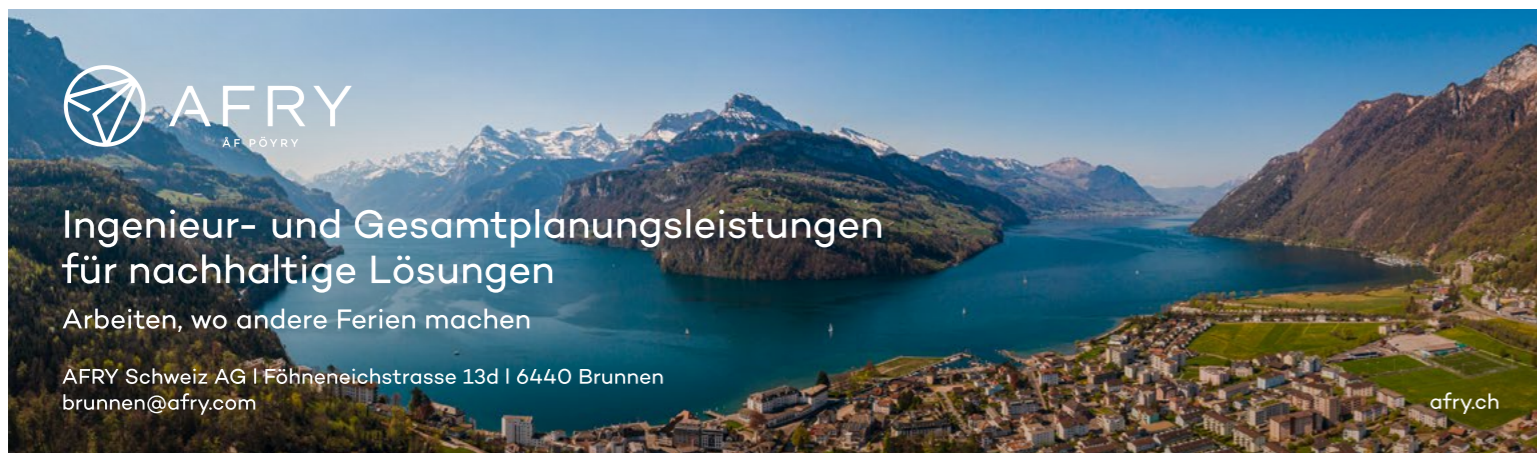
EWS

**Weitsichtig in Gebäudetechnik.
Team Rot.**

EWS AG
Gotthardstrasse 6, 6438 Ibach
041 818 33 33, info@ews.ch

ews.ch

STAND 75 HALLE 3



AFRY
AFRÖRY

Ingenieur- und Gesamtplanungsleistungen
für nachhaltige Lösungen

Arbeiten, wo andere Ferien machen

AFRY Schweiz AG | Föhneneichstrasse 13d | 6440 Brunnen
brunnen@afry.com

afry.ch

AUSSTELLERVERZEICHNIS 27

FIRMA ORT BRANCHE STAND HALLE WEBSITE

N

Nahrin AG	Sarnen	Nahrungsmittel	65	2	www.nahrin.ch
Neuroth Hörcenter AG	Schwyz	Hörgeräteakustik, Gehörschutz	64	2	www.neuroth.ch
Niederhauser Heizung u. Sanitär AG	Brunnen	Sanitär, Heizung/Lüftung, Planung HLS	61	2	www.niederhauser-ag.ch

O

Oswald Nahrungsmittel GmbH	Steinhausen	Nahrungsmittel	16	Aussen	www.oswald.ch
----------------------------	-------------	----------------	----	--------	---------------

P

Pfadi Kanton Schwyz - Sonderschau	Schwyz		50	Aussen	www.pfadischwyz.ch
--	---------------	--	-----------	---------------	---------------------------

R

Raiffeisenbank Rigi	Schwyz	Bank, Finanzberatung, Vorsorge	66	2	www.raiffeisen.ch/rigi
Reichlin Bau AG	Ibach	Baumeisterarbeiten Gipsarbeiten, Asbestsanierung	83	3	www.reichlinbau.ch
Reichmuth Wohn AG, Möbelcenter & Schreinerei	Ibach	Möbelcenter, Schreinerei, Innenausbau	30	1	www.reichmuth-wohnen.ch
REMAX Immobilien Brunnen + Goldau	Brunnen	Immobilienverkauf, Immobilienvermittlung	46	1	www.remax.ch/brunnen
Rettungsdienst Schwyz AG	Seewen	Rettungsdienst	4	Aussen	www.rettungsdienst-schwyz.ch
Rettungsdreieck - Sonderschau			1 - 4	Aussen	
Rotenfluebahn Mythenregion AG	Rickenbach	Restaurant, Gondelbahn, Wandern, Gleisrilmfliegen	32	1	www.mythenregion.ch
Rothenthurm Tourismus	Rothenthurm	Tourismus, Freizeit, Dienstleistung	77	3	www.rothenthurm-tourismus.ch
RTE AG KeckEx	Frauenfeld	Kommunaltechnik, Unkrautvernichtung, Reinigung	49	Aussen	www.rte.ch

S

Samariterposten, Schwyzer Samariter	Schwyz	Samariter, Sanität	3	Aussen	www.schwyz-samariter.ch
Sattel-Hochstuckli AG	Sattel	Tourismus, Freizeit, Dienstleistung	78	3	www.sattel-hochstuckli.ch
Senn Transport AG	Seewen	Transport, Lagerlogistik, Paket	34	1	www.senn-transport.ch
Shirin fliegenderteppich	Pfäffikon	Teppiche, Teppichrestauration, Teppichreinigung	19	1	www.fliegenderteppich.ch
Sinoswiss Medical AG	Schwyz	Gesundheitswesen	54	2	www.sinoswiss.ch
Solarium Häsi Sun	Seewen/Gersau	Solarium/Sonnenstudio, Beauty	41	1	www.haes-sun.ch
Späni AG, Schreinerei und Innenausbau	Schwyz	Küchenbau, Schreinerei, Innenausbau/Möbel	44	1	www.spaeni-schreinerei.ch
Späni Zentralstaubsauger	Steinen	Zentralstaubsauger, Wäscheabwurfanlagen, Vollautomatische Roboter	67	2	www.zentralstaubsauger.ch
Sparkasse Schwyz AG	Schwyz	Bank	43	1	www.sparkasse.ch
SRK Schweiz. Rotes Kreuz Kanton Schwyz	Schwyz	Soziale Dienstleistungen, Bildung	117	3	www.srk-schwyz.ch
suissetec, Gebäudetechnik Verband ZH-SZ-GL		Sanitäre Installationen, Heizungen, Spenglerei	94	3	www.suissetec-zsgl.ch
Swiss Helicopter AG	Küssnacht	Helikoptertransporte	70	3	www.swisshelicopter.ch
Swiss Life Generalagentur Schwyz	Seewen	Versicherung, Vorsorge, Immobilien	110	3	www.swisslife.ch/schwyz

SCH

Schilter Sichern - Bewachen AG	Schwyz	Bewachung, Verkehrsdienst, Werttransporte	18	1	www.schilter.ch
Schmidlin Holzbau AG	Steinen	Holzbau, Planungen, Umbau	53	2	www.holzhaus-schmidlin.ch
Schmuckschmiede Anja Camenzind	Brunnen	Goldschmiede, Eheringe selber schmieden, Schmuck	102	3	www.schmuck-brunnen.ch
Schnüriger Parkette GmbH	Unterägeri	Bodenbeläge, Parkett, Innenausbau	40	1	www.schnueriger-parkette.ch
Schreinerei Schürpf GmbH	Seewen	Küchenbau, Fensterbau, Umbau	48	1	www.schreinerei-schwyz.ch
Schreinerei von Rickenbach AG	Ibach	Schreinerei, Innenausbau und Möbel, Küchen	114	3	www.schreinerei-vr.ch
Schuler St. Jakobskellerei, Vinothek	Seewen	Weinfachhandel	79	3	www.schuler.ch
Schwyz Kantonalbank	Schwyz	Banken, Finanzdienstleistungen	25	1	www.szkb.ch

ST

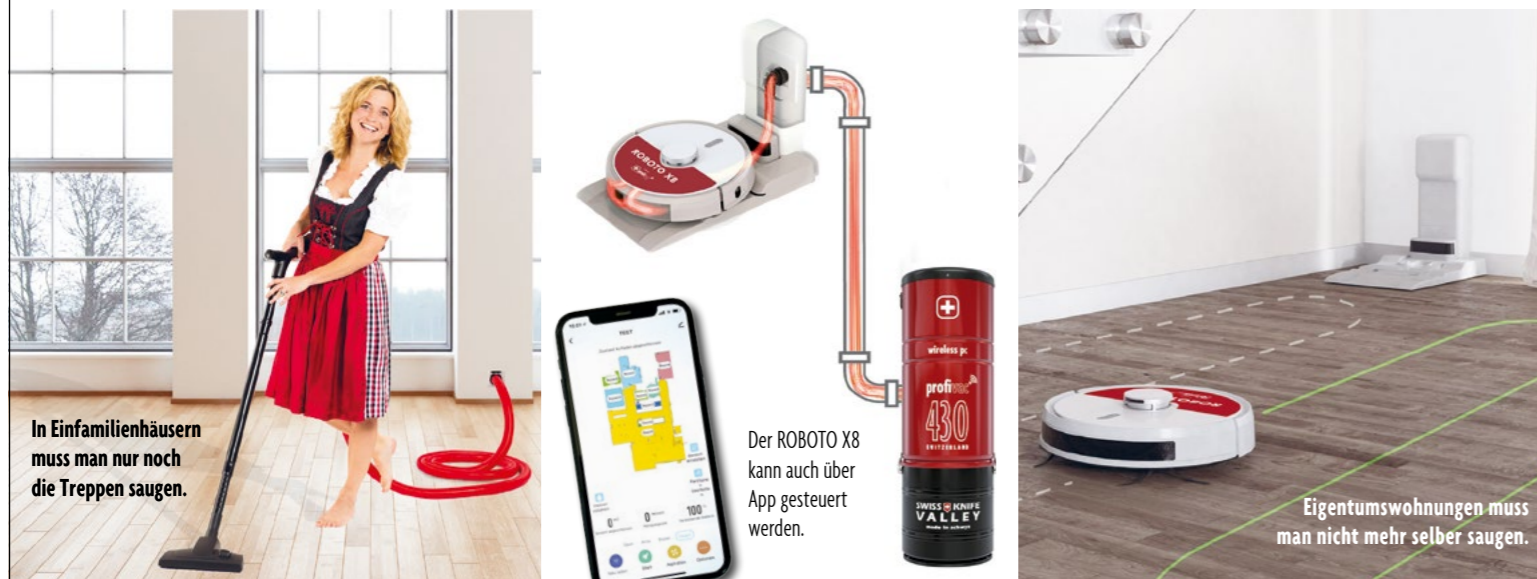
Stoosbahnen AG	Stoos	Bergbahnen, Tourismus, Freizeit	68	2	www.stoos.ch
Stössel + Co. AG	Brunnen	Schreinerei, Kücheneinrichtungen und Küchenbau	87	3	www.stoessel-schreinerei.ch
Strüby Konzept AG	Seewen	Architektur, Holzbau, Immobilien	69	2	www.strueby.ch
Garage Styger GmbH	Steinerberg	Garage, Camping/Offroad, Dienstleistung	5	Aussen	www.garagestyger.ch
styro ag, Kunststoffspritzwerk	Steinen	Kunststoffspritztechnik, Bürobedarf, Individualisierte Ablagesysteme	101	3	www.styro.ch

Nie mehr staubsaugen ...



... dank dem wohl besten **Staubsauger-Duo** der Welt!

ROBOTO X8 ist der erste und derzeit einzige Saugroboter, der **vollautomatisch vom Zentralstaubsauger entleert und gereinigt** wird. Dies geschieht automatisch nach jeder Reinigung, während gleichzeitig die Batterie an der Ladestation aufgeladen wird.



In Einfamilienhäusern muss man nur noch die Treppen saugen.

Der ROBOTO X8 kann auch über App gesteuert werden.

Eigentumswohnungen muss man nicht mehr selber saugen.



Späni Zentrale Haustechnik AG
Bahnhofstrasse 32 | 6422 Steinen

Tel. 041 833 88 99
info@zentralstaubsauger.ch

zentralstaubsauger.ch

STAND 67 HALLE 2

FIRMA ORT BRANCHE STAND HALLE WEBSEITE

T

Stiftung Teresianum Ingenbohl	Brunnen	Gymnasium, Fachmittelschule, Sekundarschule	118	3	www.theresianum.ch
Terradata AG	Schwyz	Architektur, Geomatik/Vermessung, Bau	111	3	www.terradata.ch
Travelpoint Müller & Friends	Brunnen	Reisebüro, Restaurant, Firmenanlässe	88	3	www.reisennachmass.ch
Triner Media + Print AG	Schwyz	Grafische Branche, Druckerei	57	2	www.triner.ch

U

Utiger Maler AG	Steinen	Malen/Spritzen, Beschriften	20	1	www.utiger-maler.ch
-----------------	---------	-----------------------------	----	---	---------------------

V

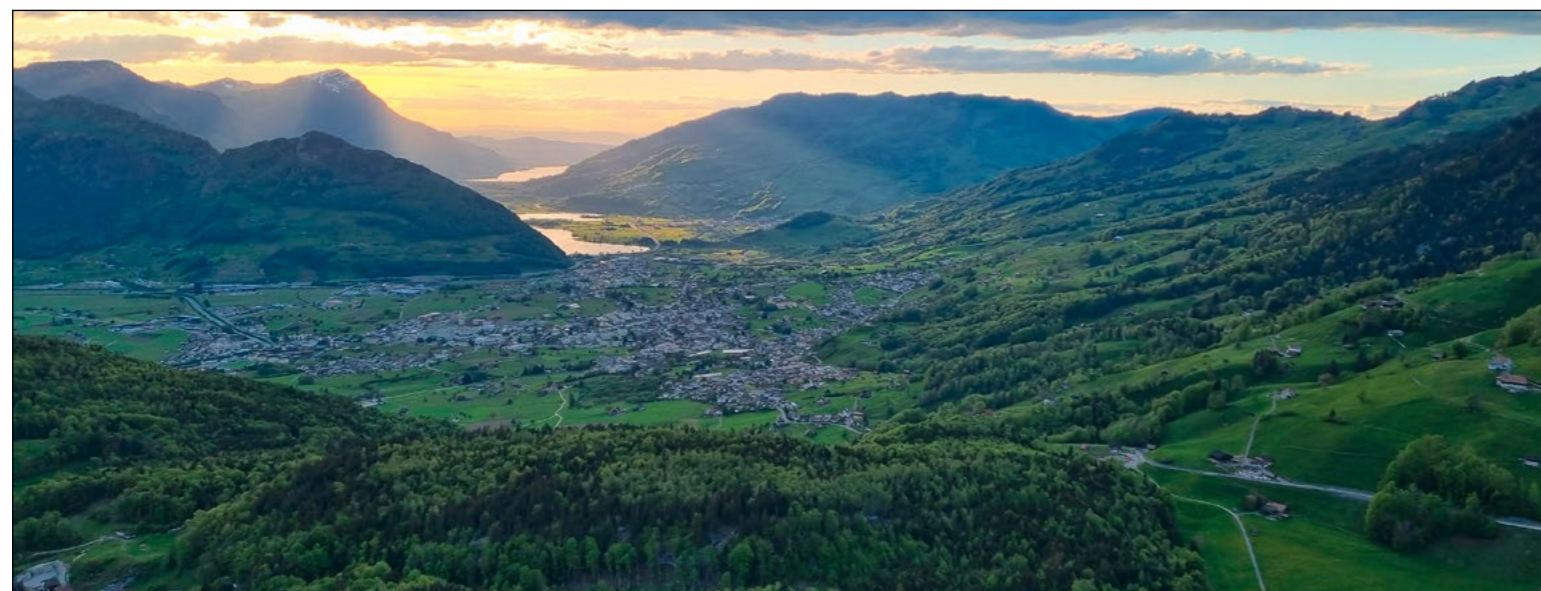
Vaudoise Versicherungen, Agentur Schwyz	Schwyz	Versicherungen, Vorsorge, Finanzierung	73	3	www.vaudoise.ch
---	--------	--	----	---	-----------------

W

Weibel AG	Schwyz	Haustechnik, Storen	95	3	www.weibelag.swiss
Wiget Landtechnik GmbH	Sattel	Landtechnik, Garten, Hauseigentümer	12	Aussen	www.wigetlandtechnik.ch
Wohnform Tschümperlin AG	Schwyz	Schreinerei, Möbelhandel, Polsterei	22	1	www.wohn-form.ch

Nachbarsfirmen, welche während der GEWA ihre Türen öffnen

Arthur Weber AG	Seewen	Baugewerbe, Handel, Herstellung von Baumaterial	125		www.arthurweber.ch
Felder AG Fleischwaren	Seewen	Fleischwirtschaft	124		www.swisstell.ch
Lagler Gebäudehüllen AG	Seewen	Gebäudehülle, Dachdeckerei, Spenglerei	126		www.lagler-seewen.ch
Seeholzer Tableaubau AG	Seewen	Elektrobranche, Baubranche, Industriebranche	127		www.seeholzer-tableaubau.ch



WIR FREUEN UNS, SIE AN UNSEREM STAND BEGRÜSSEN ZU DÜRFEN!

Ein Unternehmen der Geoterra Gruppe

111 HALLE 113 3

hensimmo AG

Planen Sie einen Wohnungswechsel... oder gründen einen Haushalt?

Wir haben dafür den richtigen Schlüssel!

Hensimmo AG | Eichlhalde 1 | 6405 Immensee
Tel. 041 850 41 41 | info@hensimmo.ch | www.hensimmo.ch

Wir geben Ihrem Wohnen ein Zuhause!

Unsere regionalen Anbieter freuen sich, wenn Sie sie bei Ihrem nächsten Einkauf oder Projekt berücksichtigen.

ECOGEN
— ARTH-GOLDAU —

Heizen Sie mit Fernwärme der ECOGEN Arth-Goldau Genossenschaft und besuchen Sie uns an der GEWA-INNERSCHWYZ.ch 2022

STAND 115 HALLE 3



STÖSSEL+CO. AG

- Allgemeine Schreinerarbeiten
- Türen
- Kücheneinrichtungen
- Tische
- Küchenapparate-Austausch
- Reparaturen
- Schränke

Olympstrasse 5 | 6440 Brunnen | Tel: 041 820 17 15
www.stoessel-schreinerei.ch

STAND 87 HALLE 3

Kraftwerksrundgang mal anders: komplett virtuell

Entdecken Sie unser Kraftwerk Wernisberg hautnah mit der VR-Brille. Beim Wissenswettbewerb können Sie zudem einen von drei tollen Preisen gewinnen. Wir freuen uns auf Ihren Besuch!



ebs
Vernetzt Schwyz.

37-39 HALLE 1



regiomaler HORAT schwyz

Elektrosmog-Abschirmung mit accuraum®

Maler Horat Schwyz
 Neumattweg 7, 6438 Ibach
 041 811 42 69 | 079 343 20 14
 horat@regiomaler.ch

www.horat.regiomaler.ch

STAND 7 AUSSEN



WIR FREUEN UNS AUF IHREN BESUCH.

BSSARCHITEKTEN

GUPLUS

IMMPLUS

Palais Friedberg
 Herrengasse 42
 6430 Schwyz

97-99 HALLE 3

HELIKOPTER-RUNDFLÜGE AB DEM GEWA-GELÄNDE



Die Innerschweiz aus der Luft erleben. Am Samstag und Sonntag bietet die Swiss Helicopter AG Zentralschweiz ab dem GEWA-Gelände Rundflüge an.

Auch an der 9. GEWA Innerschweiz ist die Swiss Helicopter AG Zentralschweiz vor Ort. Dies mit einem attraktiven Stand, an dem sich das Unternehmen mit seinen drei Basen in Küssnacht am Rigi, Erstfeld und Pfaffnau mit ihrem vielseitigen Tätigkeitsfeld präsentiert.



Die Swiss Helicopter AG wird am Samstag und Sonntag aber auch mit mindestens einem Helikopter vor Ort sein und den GEWA-Besucherinnen und -Besuchern zu einem attraktiven Preis Rundflüge anbieten.

TALKESSEL SCHWYZ AUS DER LUFT ERLEBEN
 Die Swiss Helicopter AG Zentralschweiz schöpft heute aus einer Erfahrungsquelle von über 40'000 Flugstunden. Über 2'500 Firmen und Privatpersonen zählen zu den zufriedenen Kunden des Unternehmens. Von Personen- und Materialtransport-Flügen über Rundflüge, Einsätze für die REGA oder die Feuerwehr bis zum Heli-Skiing ist alles möglich. Dank den zentralen Standorten kann mit der Swiss Helicopter AG Zentralschweiz innert kürzester Zeit fast jedes Ziel in der Schweiz erreicht werden.

Stand Nr. 128 / Aussen

HELIKOPTERRUNDFLÜGE

SAMSTAG: 10-12 | 13-17 UHR
 SONNTAG: 10-12 | 13-17 UHR

FLUGDAUER: 10 MINUTEN
 KOSTEN PRO PERSON: CHF 75.-

Bei schlechter Witterung finden keine Rundflüge statt.

Bankenregel #1

Ist der Zins im Keller, wächst Erspartes mit Anlegen schneller.

Legen Sie Ihr Geld nach Schwyzer Art an.
Mit den Anlageprofis der SZKB-Filiale in Ihrer Nähe.



szkb.ch/anlegen

Hauptsponsor Gewa Innerschwyz



Schwyzer
Kantonalbank